		보 도 자 료	
		배포일시	2017. 6. 29.(목) / 총 3매(본문 2, 붙임 1)
담당 부서	국토교통부 공항안전환경과	담당 자	· 과장 방윤석, 사무관 김춘수, 주무관 이주원 · ☎ (044) 201-4347, 4342, 4341
	서울지방항공청 공항시설과		· 과장 김철웅, 주무관 서진원 · ☎ (032) 740-2211, 2359
보 도 일 시		2017년 6월 30(금) 석간부터 보도하여 주시기 바랍니다. ※ 통신·방송·인터넷은 6월 30일(금) 06:00 이후 보도 가능	

김포공항 소음대책지역 확대...방음·냉방 시설 설치 소음대책지역 면적 1.1km²·가옥 9,882호 증가...주민복지 향상 기대

□ 국토교통부(장관 김현미)는 김포공항의 장래 항공기 운항횟수를 감안하여 소음영향도를 조사하였으며, 그 결과에 따라 지방자치단체와 협의를 거쳐 공항주변 소음대책지역(75웨클 이상)을 6월 30일 변경 고시하여 소음대책사업을 확대 시행할 계획이다.

* 김포공항 항공기 1일 운항횟수('25년 기준) 566회(공항개발 중장기 종합계획)

** 웨클(WECPNL : Weighted Equivalent Continuous Perceived Noise Level): 항공기별 최고 소음도를 평균한 값에 주간(1배, 07:00~19:00), 야간(3배, 19:00~22:00), 심야(10배, 22:00~07:00) 시간대별 운항횟수를 가중하여 산출

○ 소음대책지역은 공항소음 피해가 있는 지역으로서 공항소음대책사업과 주민지원 사업 등을 추진하기 위해 국토교통부장관이 지정·고시한 지역을 의미한다.

- 이에 「공항소음방지법령」에 따라 공항소음으로 인한 공항주변의 소음영향도 조사를 통해 '93년부터 지정·고시하고 있으며, 지정·고시한 후 5년마다 타당성을 검토하고 있다.

* 김포공항 '93 최초 고시, 28.9km², 46,996호→'10 변경, 24.56km², 45,507호('15년 조사)

□ 김포공항 소음대책지역은 면적 1.1km²(24.6→25.7km²), 가옥은 9,882호(45,507→55,389호)가 증가하여 확대되는 가옥에 대하여 방음·냉방시설을 설치하고, 3개월(7~9월, 월 5만원)간 냉방시설 전기료 일부를 지원하는 등 소음대책사업을 시행하게 된다.

- 또한, 소음수준이 85웨클 이상(3종 가구역)으로 고시하는 지역의 손실 보상과 토지매수 대상 가옥이 172호(기존 14호)로 확대됐다.
 - 소음대책지역의 확대는 장래 항공기 운항횟수 20회 증가(546→566회, '25년 기준), 항공기 대형기종으로의 변경(대형 기종 이(E)급 12.1→15.2%) 등이 주요 이유로 분석된다.
- 이번에 확대되는 지역에 거주하는 주민들은 소음대책지역에 포함되는지 여부를 한국공항공사(서울지역본부 고객센터, ☎ 02-2660-2456~2460)에 문의하거나, 해당 지자체(구청)에 지형도 등을 공람(1개월 이상)으로 주민이 직접 확인이 가능하다.
- 방음·냉방시설 설치, 티브이(TV) 수신료·냉방시설 전기료 일부 지원 등 소음대책사업 지원혜택을 받기 위해서는 주민(세대주)이 사업 시행자인 한국공항공사에 직접 신청을 해야만 가능하다.
 - 아울러, 소음대책지역은 항공기 소음으로 피해를 보는 주민을 줄이기 위해 소음정도에 따라 주거용 건축물 등의 신축금지, 방음시설 조건으로 중·개축 허가 등 시설물의 설치를 제한하고 있다.
- 국토교통부는 앞으로도 '지속적인 항공기 소음 저감 노력과 함께 주민들의 복지향상을 위해 최선을 다하겠다.'라고 말했다.



이 보도자료와 관련하여 보다 자세한 내용이나 취재를 원하시면 국토교통부 공항 안전환경과 김춘수 사무관(☎ 044-201-4342)에게 연락주시기 바랍니다.

참고

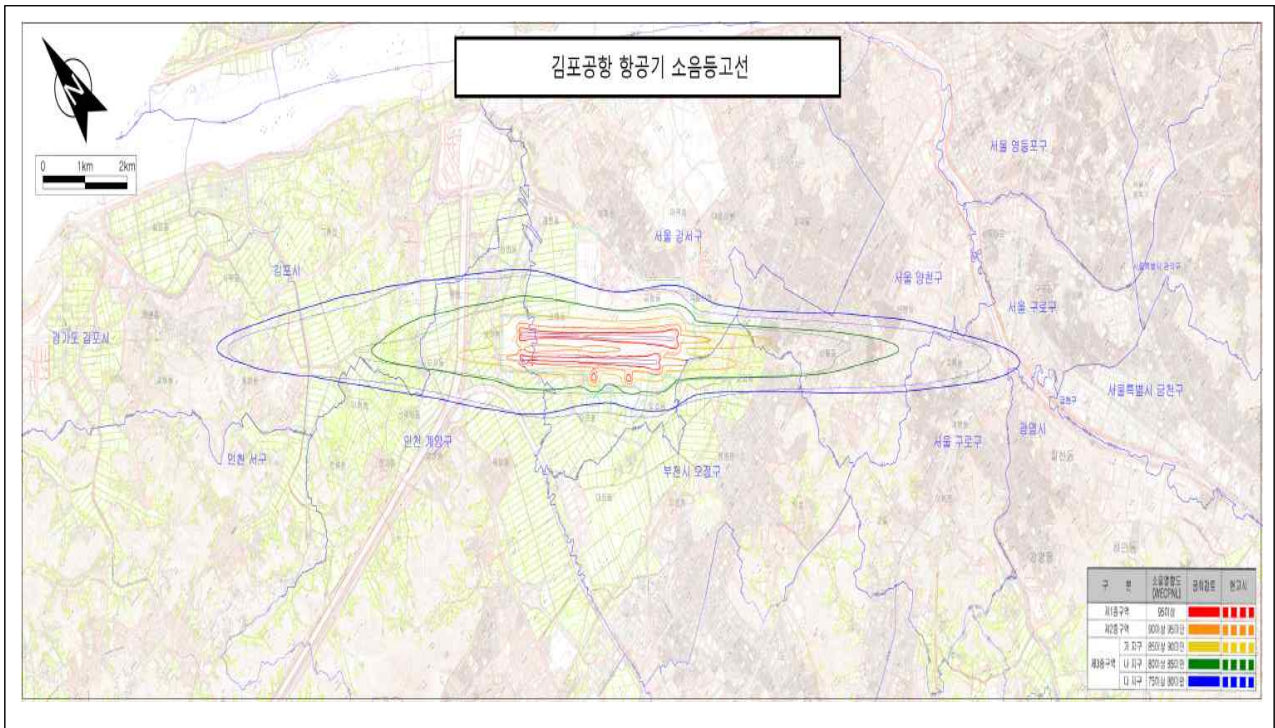
김포공항 소음대책지역 변경내용 및 소음대책사업 현황

□ 김포공항 소음대책지역 변경내용

(단위 : km², 호)

구분	현 고시(2020년 기준)		금회(2025년 기준)		증감		
	면적(km ²)	가옥수(호)	면적(km ²)	가옥수(호)	면적(km ²)	가옥수(호)	
1종구역	0.831	-	0.906	-	0.075	-	
2종구역	1.564	-	1.415	-	△0.149	-	
3종 구 역	소계	22.171	45,507	23.355	55,389	1.221	9,882
	가 지구	1.996	14	2.374	172	1.184	158
	나 지구	5.779	8,694	6.657	15,197	0.878	6,503
	다 지구	14.396	36,799	14.324	40,020	△0.072	3,221
합계	24.566	45,507	25.676	55,389	1.11	9,882	

<소음등고선>



□ 소음대책사업 및 시설물 설치 제한 현황

구역	소음영향도 (WECPNL)	소음대책사업	건축제한
소음 대책 지역	제1종구역	<ul style="list-style-type: none"> 주택방음 · 냉방시설 · 손실 · 토지 매수청구 	<ul style="list-style-type: none"> · 신축 증·개축 금지 · 신축금지, 방음 조건증·개축 허가 · 방음시설 조건으로 신축 증·개축 허가
	제2종구역		
	제3종구역		
	제4종구역		
인근지역	70~75미만	· 주민지원사업 지원	